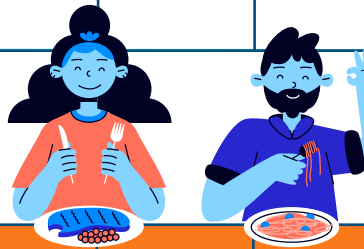


# OÙ MANGER



<https://www.solidarites-grenoble.fr/>

| PETITS-DÉJEUNERS                                    | lundi      | mardi      | mercredi   | jeudi      | vendredi   | samedi   | dimanche |
|---|------------|------------|------------|------------|------------|----------|----------|
| Mis à jour le 25/09/2024                            | Matin      | Matin      | Matin      | Matin      | Matin      | Matin    | Matin    |
| <b>ACCUEIL DES SDF</b><br>4 bis rue du Vieux Temple |            |            | 9h à 11h   |            | 9h à 11h   | 9h à 11h |          |
| <b>POINT D'EAU</b><br>9 rue Joseph-François Girot   | 8h30 à 12h | 8h30 à 12h | 8h30 à 12h | 8h30 à 12h | 8h30 à 12h |          |          |
| <b>SECOURS CATHOLIQUE</b><br>14, Place Lavalette    | 8h30 à 10h | 8h30 à 10h |            | 8h30 à 10h |            |          |          |



| MANGER LE MIDI  | lundi       | mardi       | mercredi    | jeudi       | vendredi    | samedi    |
|---|-------------|-------------|-------------|-------------|-------------|-----------|
| Mis à jour le 25/09/2024                              | Midi        | Midi        | Midi        | Midi        | Midi        | Midi      |
| <b>ACCUEIL DES SDF</b><br>4 bis rue du Vieux Temple   | 12h à 14h   |             |             | 12h à 14h   |             |           |
| <b>LE FOURNIL</b><br>17 Quai de la Graille            | 12h à 14h   | 12h à 14h   |             | 12h à 14h   | 12h à 14h   |           |
| <b>NICODÈME</b><br>Place Claveyson                    | 12h à 13h30 | 12h à 13h30 | 12h à 13h30 | 12h à 13h30 | 12h à 13h30 |           |
| <b>RESTOS DU CŒUR - CHORIER</b><br>36, rue Parmentier | 11h à 13h   |             |             | 11h à 13h   | 11h à 13h   | 11h à 13h |



| MANGER LE SOIR  | lundi | mardi | mercredi    | jeudi | vendredi | samedi | dimanche |
|---|-------|-------|-------------|-------|----------|--------|----------|
| Mis à jour le 25/09/2024  |       |       |             |       |          |        |          |
| <b>MAGDALENA</b><br>4 Rue Émile Gueymard<br>(Basilique du Sacré Cœur) |       |       | 18h30 à 19h |       |          |        |          |



| DISTRIBUTION DE COLIS ALIMENTAIRES<br>Mis à jour le 25/09/2024                            | lundi  | mardi                              | mercredi                     | jeudi                            | vendredi                         | samedi                              |
|---|--|------------------------------------|------------------------------|----------------------------------|----------------------------------|-------------------------------------|
| <b>ACCUEIL DES SDF</b><br>4 bis rue du Vieux Temple                                       |  | 14h à 16h<br>que pour les familles | 9h à 11h colis individuel    |                                  |                                  |                                     |
| <b>*ASSOCIATION FAMILIALE PROTESTANTE EYBINOISE</b><br>1 rue du Muret à Eybens            |  |                                    |                              | 16h à 17h30                      | Sous condition de ressources     |                                     |
| <b>ASSOCIATION HUMANITAIRE MUSULMANE</b><br>51 rue Georges Manteyer                       |  |                                    |                              |                                  |                                  | 9h à 12h30<br>S'inscrire avant      |
| <b>CROIX ROUGE</b><br>1 rue Pauline Léon (dans les locaux de la Petite Pause)             | <b>Que pour les ÉTUDIANTS :</b><br>Téléphoner au 04 76 46 99 66 pour s'inscrire Le Lundi et le mercredi de 9h à 12h et de 14h à 17h, le Jeudi de 18h à 20h et le Samedi de 9h à 12h au 4 rue Kléber, 2€ de participation |                                    |                              | 17h30 à 20h                      |                                  |                                     |
| <b>L'ÉCHOPPE</b><br>51, rue Georges de Manteyer   | <b>QUE POUR LES HABITANTS DES QUARTIERS TEISSEIRE, JOUHAUX et ABBAYE</b> Inscription le mardi de 14h à 16h   |                                    |                              | 9h à 14h                         |                                  |                                     |
| <b>*RESTOS DU CŒUR - GAY LUSSAC</b> 3, rue Gay Lussac                                     | 13h à 15h  | 9h à 12h et de 13h30 à 15h         | sous condition de ressources |                                  | 13h à 15h                        | 9h30 à 12h30                        |
| <b>*RESTOS DU CŒUR - MAYENCIN</b><br>9 rue Mayencin à Gières                              | 8h30 à 11h30<br>et 13h30 à 15h30   | 8h30 à 11h30<br>et 13h30 à 15h30   | sous condition de ressources | 9h30 à 11h30<br>et 13h30 à 15h30 | 8h30 à 11h30<br>et 13h30 à 15h30 |                                     |
| <b>*RESTOS DU CŒUR - STALINGRAD</b><br>78 rue de Stalingrad                               | 12h à 15h30  | 9h à 12h30                         | sous condition de ressources | 12h à 15h30                      | 12h à 15h30                      |                                     |
| <b>*RESTOS DU CŒUR - ECHIROLLES</b> 1 allée du Limousin                                   |  | 9h à 12h et 13h30 à 17h            | sous condition de ressources | 9h à 12h et 13h30 à 17h          | 9h à 12h et 13h30 à 17h          |                                     |
| <b>*RESTOS DU CŒUR - FONTAINE</b><br>11 rue Henri Roudet                                  | 9h à 11h45 et 13h30 à 16h  | 9h à 11h45 et 13h30 à 16h          | 9h à 11h45 et 13h30 à 16h    | 9h à 11h45 et 13h30 à 16h        | sous condition de ressources     |                                     |
| <b>*RESTOS DU CŒUR - SIDI BRAHIM</b><br>10 rue Sidi Brahim                                |  | 13h à 16h30                        |                              | sous condition de ressources     |                                  | 10h à 12h                           |
| <b>SECOURS POPULAIRE FRANÇAIS</b> Antenne Mistral<br>2 rue de la Solidarité               |  | 13h30 à 16h                        | 13h30 à 16h                  |                                  |                                  |                                     |
| <b>SECOURS POPULAIRE FRANÇAIS</b> Antenne Les Trembles 27 Rue des Trembles                | 13h30 à 16h30  | 13h30 à 16h30                      | 13h30 à 16h30                | 13h30 à 16h30                    | 13h30 à 16h30                    |                                     |
| <b>SECOURS POPULAIRE FRANÇAIS</b> Antenne Saint Martin d'Hères<br>66 Avenue du 8 mai 1945 | 13h30 à 15h30  |                                    |                              |                                  | 13h30 à 15h30                    | 10h à 13h<br>que pour les étudiants |