

OÙ MANGER

Mise à jour du 01/11/2024

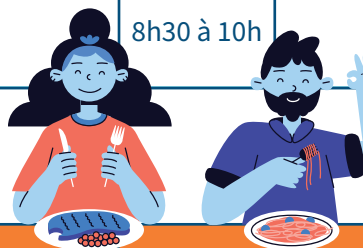
COLLECTIF BÉNÉVOLES
CONTRE
L'EXCLUSION • ISÈRE



www.solidarites-grenoble.fr



PETITS-DÉJEUNERS	Lundi	Mardi	Mercredi	Jeudi	Vendredi	Samedi	Dimanche
ACCUEIL DES SDF 4 bis rue du Vieux Temple			9h à 11h		9h à 11h	9h à 11h	
POINT D'EAU 9 rue Joseph-François Giroit	8h30 à 12h	8h30 à 12h	8h30 à 12h	8h30 à 12h	8h30 à 12h		
SECOURS CATHOLIQUE ORDRE DE MALTE 14, Place Lavalette	8h30 à 10h	8h30 à 10h	8h30 à 10h		8h30 à 10h		8h30 à 10h



MANGER LE MIDI	Lundi	Mardi	Mercredi	Jeudi	Vendredi	Samedi
ACCUEIL DES SDF 4 bis rue du Vieux Temple	12h à 14h			12h à 14h		
LE FOURNIL 17 Quai de la Graille	12h à 14h	12h à 14h		12h à 14h	12h à 14h	Fermé du 03/11 au 15/11
NICODÈME 4 Place Claveyson	12h à 13h30	12h à 13h30	12h à 13h30	12h à 13h30	12h à 13h30	
RESTOS DU CŒUR - CHORIER 36, rue Parmentier	11h à 13h			11h à 13h	11h à 13h	11h à 13h



MANGER LE SOIR	Lundi	Mardi	Mercredi	Jeudi	Vendredi	Samedi	Dimanche
NICODÈME 4 Place Claveyson	18h à 19h30						18h à 19h30
POINT D'EAU Arrêt de tram de la gare		18h à 20h					
MAGDALENA 4 Rue Émile Gueymard (Basilique du Sacré Cœur)			18h30 à 19h				
LE FOURNIL Arrêt de tram de la gare				19h à 20h30			À compter du 28/11
ACCUEIL DES SDF 4 bis rue du Vieux Temple					18h à 19h30	18h à 19h30	



DISTRIBUTION DE COLIS ALIMENTAIRES	Lundi	Mardi	Mercredi	Jeudi	Vendredi	Samedi
ACCUEIL DES SDF 4 bis rue du Vieux Temple		14h à 16h que pour les familles	9h à 11h colis individuel			
ASSOCIATION FAMILIALE PROTESTANTE EYBINOISE* 1 rue du Muret à Eybens				16h à 17h30		
ASSOCIATION HUMANITAIRE MUSULMANE 51 rue Georges Manteyer						9h à 12h30 S'inscrire avant
CROIX ROUGE 1 rue Pauline Léon (dans les locaux de la Petite Pause)	QUE POUR LES ÉTUDIANTS : Téléphoner au 04 76 46 99 66 pour s'inscrire le lundi et le mercredi de 9h à 12h et de 14h à 17h, le jeudi de 18h à 20h et le samedi de 9h à 12h au 4 rue Kléber, 2€ de participation			17h30 à 20h		
L'ÉCHOPPE 51, rue Georges de Manteyer	QUE POUR LES HABITANTS DES QUARTIERS TEISSEIRE, JOUHAUX et ABBAYE Inscription le mardi de 14h à 16h			9h à 14h		
RESTOS DU CŒUR - GAY LUSSAC* 3, rue Gay Lussac	13h à 15h	9h à 12h et 13h30 à 15h			13h à 15h	9h30 à 12h30
RESTOS DU CŒUR - MAYENCIN* 9 rue Mayencin à Gières	8h30 à 11h30 et 13h30 à 15h30	8h30 à 11h30 et 13h30 à 15h30		9h30 à 11h30 et 13h30 à 15h30	8h30 à 11h30 et 13h30 à 15h30	
RESTOS DU CŒUR - STALINGRAD* 78 rue de Stalingrad	12h à 15h30	9h à 12h30		12h à 15h30	12h à 15h30	
RESTOS DU CŒUR - ECHIROLLES* 1 allée du Limousin		9h à 12h et 13h30 à 17h		9h à 12h et 13h30 à 17h	9h à 12h et 13h30 à 17h	
RESTOS DU CŒUR - FONTAINE* 11 rue Henri Roudet à Fontaine	9h à 11h45 et 13h30 à 16h	9h à 11h45 et 13h30 à 16h	9h à 11h45 et 13h30 à 16h	9h à 11h45 et 13h30 à 16h		
RESTOS DU CŒUR - SIDI BRAHIM* 10 rue Sidi Brahim		13h à 16h30				10h à 12h
SECOURS POPULAIRE FRANÇAIS Antenne Mistral 2 rue de la Solidarité		13h30 à 16h	13h30 à 16h			
SECOURS POPULAIRE FRANÇAIS Antenne Les Trembles 27 Rue des Trembles	13h30 à 16h30	13h30 à 16h30	13h30 à 16h30	13h30 à 16h30	13h30 à 16h30	
SECOURS POPULAIRE FRANÇAIS Antenne St-Martin-d'Hères 66 Avenue du 8 mai 1945	13h30 à 15h30				13h30 à 15h30	10h à 13h que pour les étudiants

*Sous condition de ressources